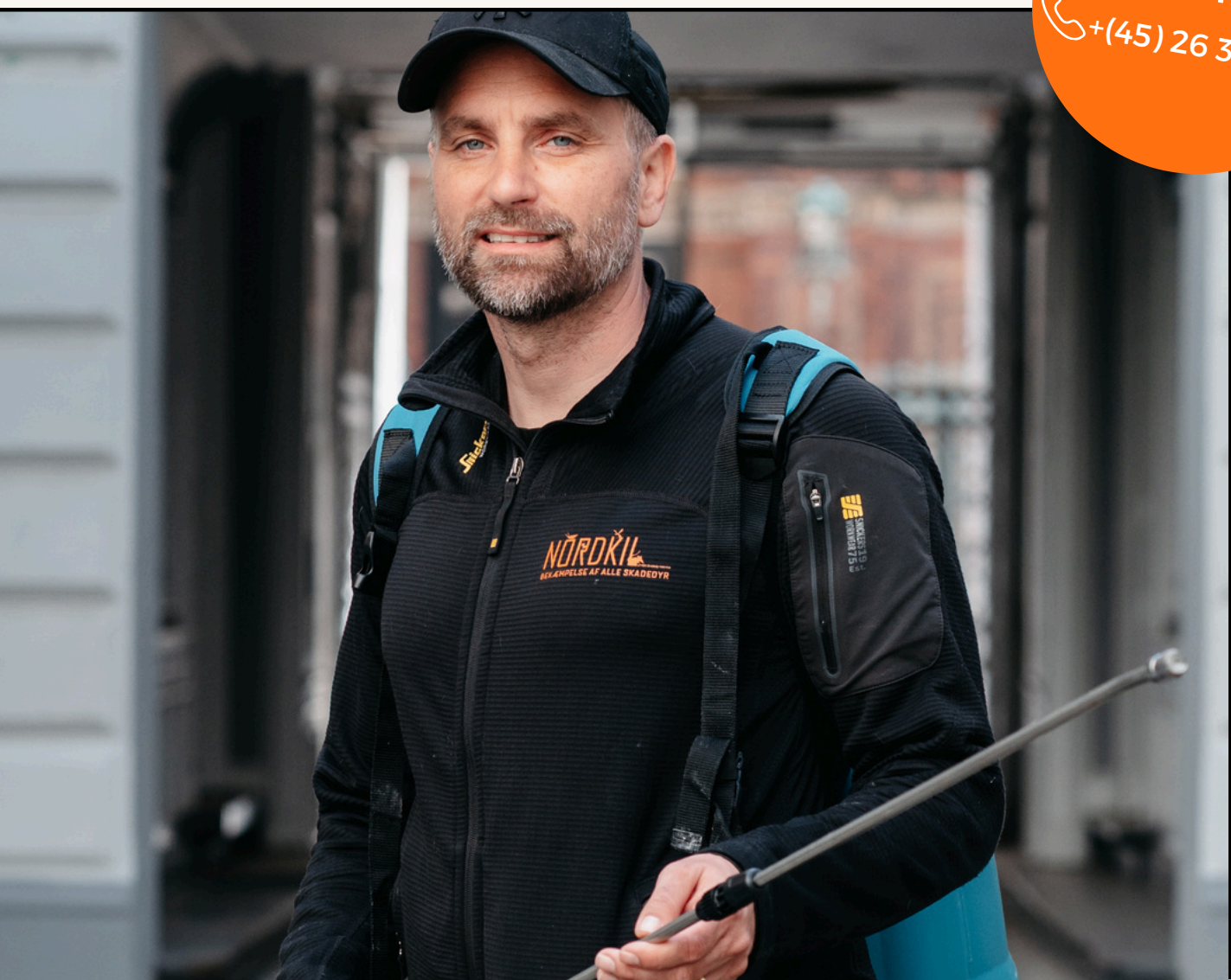


SKADEDYRSERVICE & - KONTROL

Vi rykker hurtigt ud og tilbyder hjælp indenfor professionel skadedyrbekæmpelse.

Har du et skadedyrsproblem, du skal bruge hjælp til, så lad os tage en dialog.

RING TIL OS!
☎ + (45) 26 33 70 91



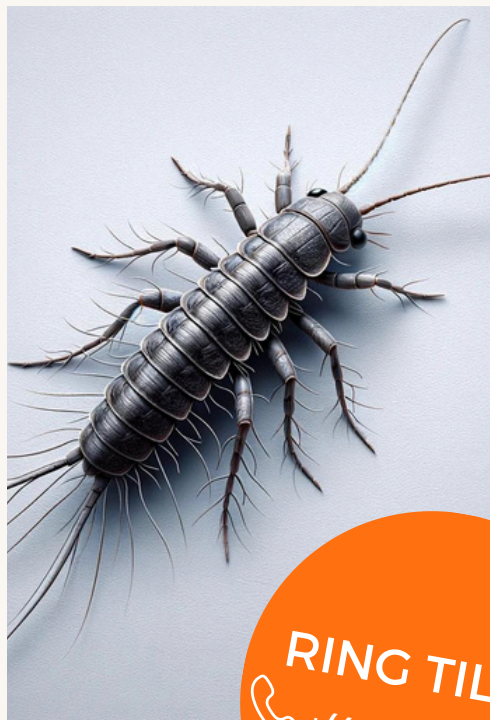
Skægkræ/sølvfisk	03
Myrer	04
Hvepse	05
Møl	06
Væggelus	07
Mus	08
Kakerlakker	09
Om os	10



SKÆGKRÆ & SØLVFISK

Vi laver service både til erhverv og hos private.

Sølvfisk og skægkræ er to forskellige typer af små insekter, og de adskiller sig både i udseende og adfærd.



RING TIL OS!
+ (45) 26 33 70 91

Skægkræ

Udseende: Skægkræet fremstår ikke så glinsende som sølvfisken; den har derimod en lysere og brunligere krop, prydet med "skæg". På hovedets forside er skægkræet udstyret med kraftige børster.

Bevægelse: De bevæger sig hurtigt og kan kravle på lodrette overflader, hvilket betyder, at man også kan finde dem på vægge, i skabe og på reoler.

Levesteder: Skægkræ trives bedst i fugtige miljøer som badeværelser. De kan findes fra kælder til kvist i huse.

Sølvfisk

Udseende: Sølvfisk er små, sølvfarvede insekter med en aflang, flad krop og to lange antenner på hovedet. De har tre lange haletråde bagud, der minder om antenner.

Bevægelse: Sølvfisk er hurtige og kan bevæge sig hastigt over glatte overflader. De er primært aktive om natten.

Levesteder: De trives bedst i varme og fugtige omgivelser, såsom badeværelser, køkkener, kældre og andre steder med høj luftfugtighed.

MYRER

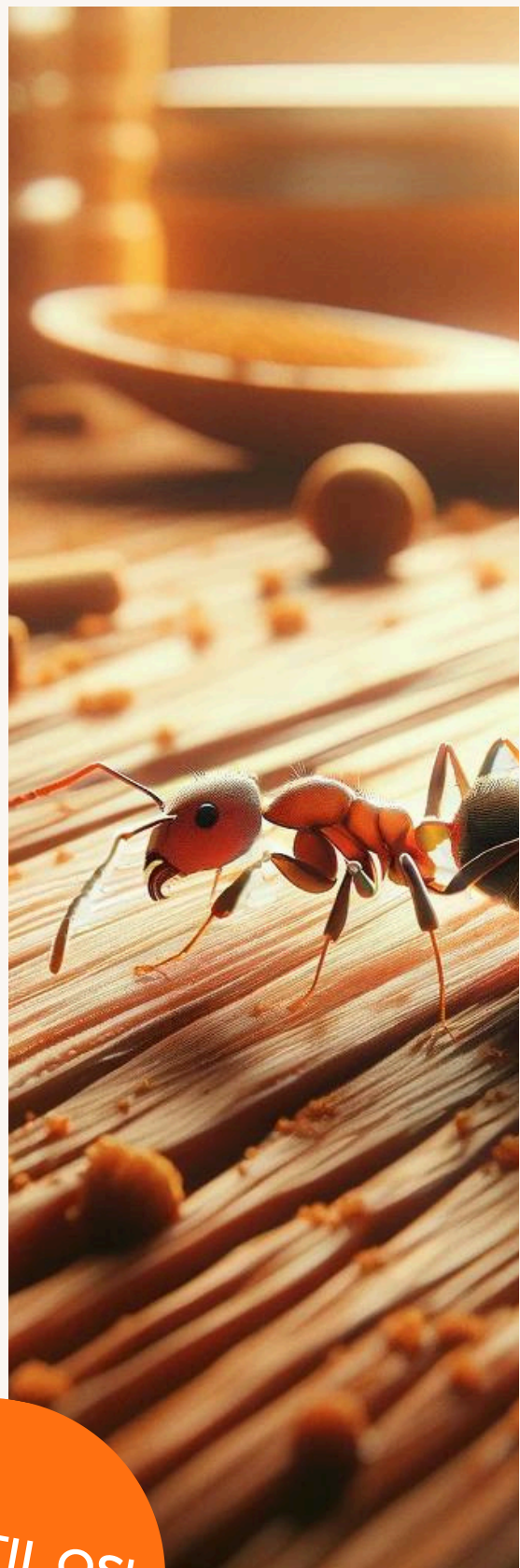
Vi laver service både til erhverv og hos private.

En af de mest almindelige myrerarter vi kender til er sorte havemyrer, også kaldet "tissemyrer". Disse viser sig ofte tidligt om foråret, hvor de søger efter føde som sukker og sukkerholdige varer. Myrerne kan ofte finde skjulesteder i isoleringen under betonen, især i bygninger, der er bygget direkte på terræn.

Når du konfronteres med myrer indendørs, er det nødvendigt at tage skridt til at håndtere problemet med en effektiv myrebekæmpelse.

Tegn på, at du har myrer i dit hjem:

- Synlige myrer i køkkenet og andre områder.
- Tydelige stier eller spor, hvor myrerne bevæger sig.
- Myrer omkring madspild eller fødevarer. Små, mørke pletter (ekskrementer) langs myrestier.
- Særlig, sødlig lugt omkring områder med myretilstedeværelse.



HVEPSE



Vi laver service både til erhverv og hos private.

Tegn på, at du har hvepse:

Du kan identificere hvepse ved deres slanke krop og aggressive adfærd sammenlignet med bier er hvepse mere skinnende.

Hvornår er det hvepsesæson?

Hvepse er mest aktive fra forår til tidlig efter når det er varmere i vejret. Det er typisk i denne periode, at dronninger begynder at bygge nye reder og lægge æg.

Hvilken skade kan hvepse forårsage?

Hvepse kan bygge reder i bygningsstrukturer, som f.eks. revner eller sprækker, hvilket kan forårsage strukturelle skader og være til gene. De kan tilmed være svære at fjerne, hvorfor det er vigtigt at komme til livs inden ødelæggelserne bliver for omfattende.

Vi kan hjælpe dig med at forebygge hvepseproblemer!

RING TIL OS!
+ (45) 26 33 70 91



MØL

Vi laver service både til erhverv og hos private.

Møl udgør en udfordring i hjemmet med deres små, næsten gennemsigtige vinger og larver, der skader i klædeskabet.

Klædemøl og frømol er almindelige skurke, det første i tekstiler og det sidste i madvarer.

Selvom møl ikke udgør en sundhedsrisiko, kan de forårsage smp huller i tøj og forurening af fødevarer.

Frømol, også kaldet tofarvet møl, angriber typisk tørvarer og animalske tekstiler. Forebyg mølproblemer ved at opbevare tørvarer i lufttætte bølter.

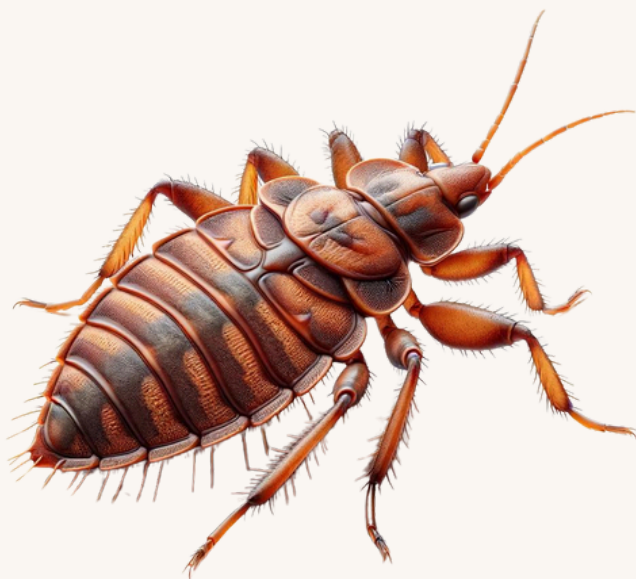
Opdager du møllarver, anbefaler vi at kassere inficerede tørvarer. Vi tilbyder professionel inspektion og bekæmpelse, med sikre og langtidsholdbare metoder.



RING TIL OS!
+ (45) 26 33 70 91

Vores metoder er skånsomme for både mennesker og kæledyr.

Vi giver altid garanti ved at følge vores aftalte behandlingsplan.



VÆGGELUS

Vi laver service både til erhverv og hos private.

væggelusen, den lille blodsuger på op til 1 cm, er ikke venlig og helst ikke en roommate, du vil have.

Bekæmpelsen behøver dog ikke at være besværlig!

Vask dit tøj ved høj temperatur og brug giftfri metoder som varmebehandling og siliciumdioxid. Gentag processen for at være sikker, uden at det skader hverken dig eller dine kæledyr.



Tegn på, at du har væggelus i dit hjem:

- Små, rødlig insekter eller pletter på sengetøj eller møbler.
- Mørke pletter eller afføringspørgsmål på sengetøj eller i sprækker og revner.
- Røde, kløende bidemærker på huden, især om morgenen.
- Synlige hvide æg eller små gennemsigtige skaller.
- En sødlig, ubehagelig lugt i områder med større væggelus aktivitet.

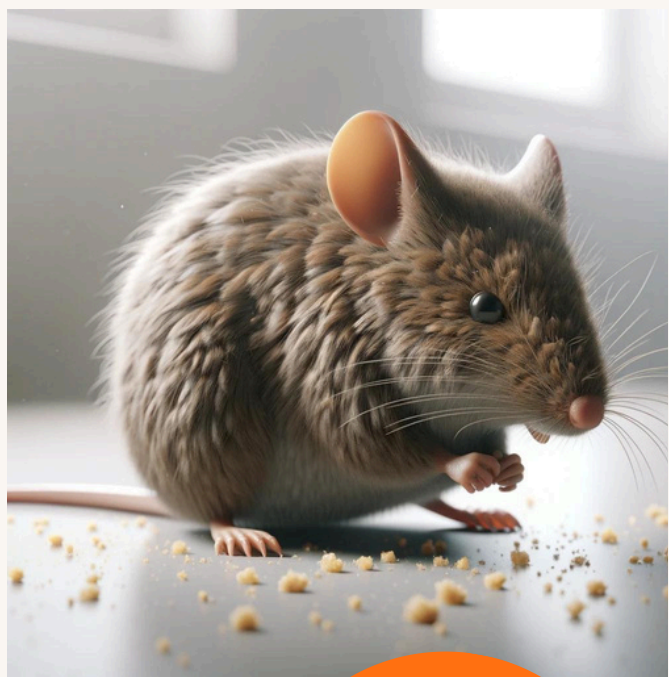
MUS

Vi laver service både til erhverv og hos private.

Selvom mus er små, kan de udgøre en betydelig sundhedsrisiko og gøre stor skade, når de trænger ind i vores hjem eller virksomhed.

Musen er en almindelig skadedyrsbekæmpelsesudfordring, og kan invadere dine køkkenskabe, forurene dine fødevarer og dermed udgøre en sundhedsrisiko på grund af deres bakteriebelastede ekskrementer.

Derudover kan de gnave i elektriske ledninger og forårsage økonomiske skader og skabe ubehagelige lugte i dit hjem.



RING TIL OS!
☎ + (45) 26 33 70 91

Tegn på, at du har mus i dit hjem:

- Synlige bitemærker på materialer som papir, plastik eller træ.
- Lyde om natten såsom skraben eller piven.
- Poteaftryk eller spor i støv eller på overflader.
- Små, mørke stykker afføring i områder ved fødevarer.

KAKERLAKKER

Vi laver service både til erhverv og hos private.

Kakerlakker er ikke en gæst, du har lyst til at invitere ind i dit hjem. De kan bære bakterier og smitsomme sygdomme som eksempelvis salmonella.

Kakerlakker er primært aktive om natten. Om dagen gemmer de sig ofte i revner og sprækker.

De lever helst i varme og fugtige omgivelser, gerne med adgang til madrester. Derfor er de oftest at finde i opvarmede kældre, badeværelser og køkkener.

Kakerlakafføring efterlader små sorte eller mørkebrune pletter, der ligner kaffegrums.

Et tegn på kakerlakker er deres æg. De er små, ovale og brune eller mørke i farven. Disse kan findes i revner, sprækker eller bag møbler og apparater.




RING TIL OS!
+ (45) 26 33 70 91

Det er vigtigt at handle hurtigt og effektivt i kampen mod kakerlakkerne.

Vi kan hjælpe dig hurtigt og effektivt med at identificere årsagen til problemet og implementere en passende løsning.



RING TIL OS!

 + (45) 26 33 70 91

 nordkil@nordkil.dk

 www.nordkil.dk

 Hørmarken 38, 2880 Bagsværd

